

Von Berkum durch die Wachtberger Dörfer

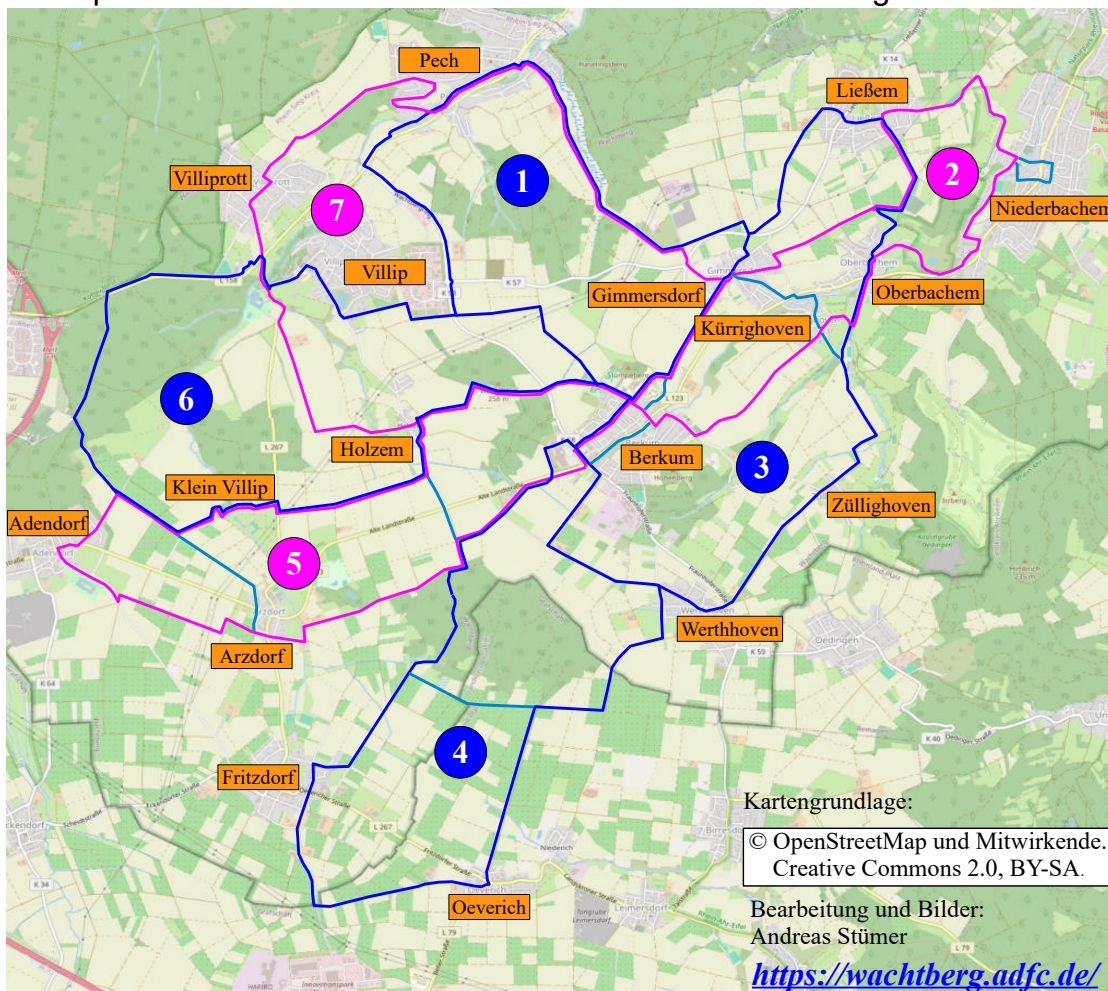
7 kurze Runden mit dem Fahrrad über ruhige Wege



Von Berkum aus kommt man mit dem Rad in alle Dörfer in Wachtberg, ohne sich auf schnell befahrene Straßen begeben zu müssen. Natürlich geht das auch in Gegenrichtung, wenn man zum Amt, zur Bank oder zum Einkaufen möchte. Oder es sich einfach gönnt, mit gesunder Bewegung einen kleinen Ausflug durch unsere schöne Landschaft zu machen.

Alle Runden führen über autofreie Wirtschaftswege oder ruhige Wohnstraßen, sind zwischen 10 und 14 km lang - auch Abkürzungen sind möglich - und auf den meisten Stücken beschildert (was man in den Plänen an den Symbolen auf den Wegen erkennt).

Durch die gemeinsame Nutzung mit der Landwirtschaft sind gelegentliche Verschmutzungen nicht zu vermeiden. Es wurde aber darauf geachtet, dass die meisten Wege asphaltiert sind, so dass sie auch bei und nach Regenwetter gut zu befahren sind. Viel Spaß und sichere Fahrt wünscht der ADFC in Wachtberg.



Runde 1: von Berkum ins Marienforster Tal bis Pech

Länge: 10,5 km asphaltiert: 10,5 km Anstiege: 135 Höhenmeter

Strecke:

- (1) Start am Schwimmbad
- (2) auf den Deutschlandradwegen D4 und D7 zur Burg Odenhausen
- (3) abwärts ins Marienforster Tal und zur Kapelle in Pech
- (4) auf der Apfelroute ins Heltenbachtal
- (5) Richtung Siebengebirge, dann nach Gimmersdorf zur Kapelle
- (1) über den Berkumer Weg zurück nach Berkum

Bushaltestellen und Ausleihmöglichkeit von Pedececs:

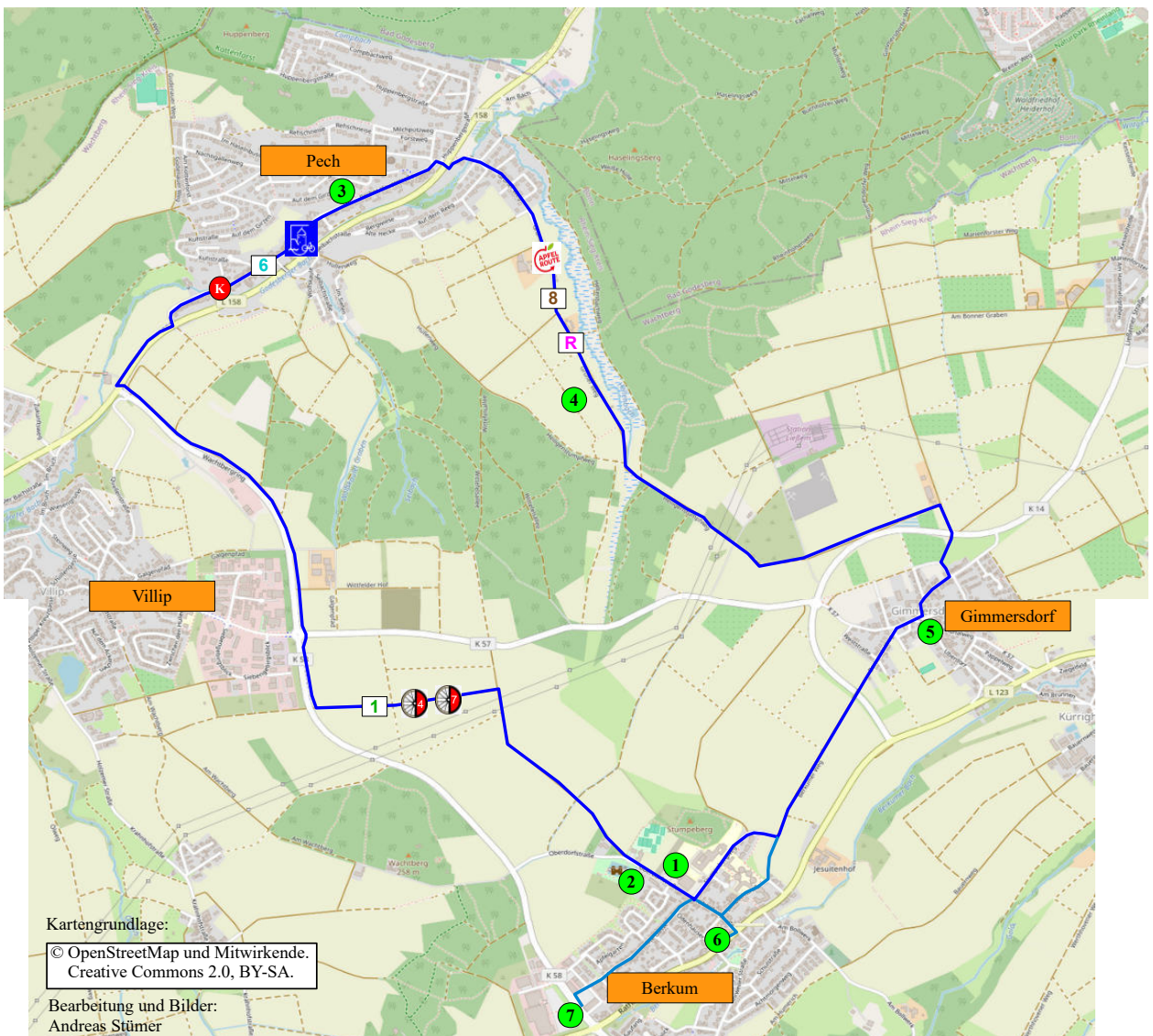
- (6) Berkum Rathaus
- (7) Berkum ZOB/EKZ



Burg Odenhausen



im Heltenbachtal



Runde 2: von Berkum durch Apfelplantagen Richtung Siebengebirge bis Niederbachem

Länge: 11,5 km asphaltiert: 11,5 km Anstiege: 175 Höhenmeter
Abkürzungen: Südrunde ab Berkum: 7 km 115 Höhenmeter
Nordrunde ab Niederbachem: 7 km 100 Höhenmeter

Strecke:

- (1) Start am Schwimmbad
- (2) Knotennetz/Wasserburgenroute auf den Bauernweg (Apfellehrpfad)
- (3) nach Kürrighoven zum Rastplatz der Apfelroute
- (4) durch Oberbachem zum Aussichtspunkt Dächelsberg
- (5) nach Niederbachem bis zur Kirche
- (6) Anstieg über Radweg R8 bis Sportplatz Ließem (Aussicht aufs Rheintal)
- (7) auf der Apfelroute bis zum Aussichtspunkt Rheinhöhenfriedhof
- (8) zur Kapelle in Gimmersdorf
- (1) über den Berkumer Weg zurück nach Berkum

Bushaltestellen und Ausleihmöglichkeit von Pedelecs:

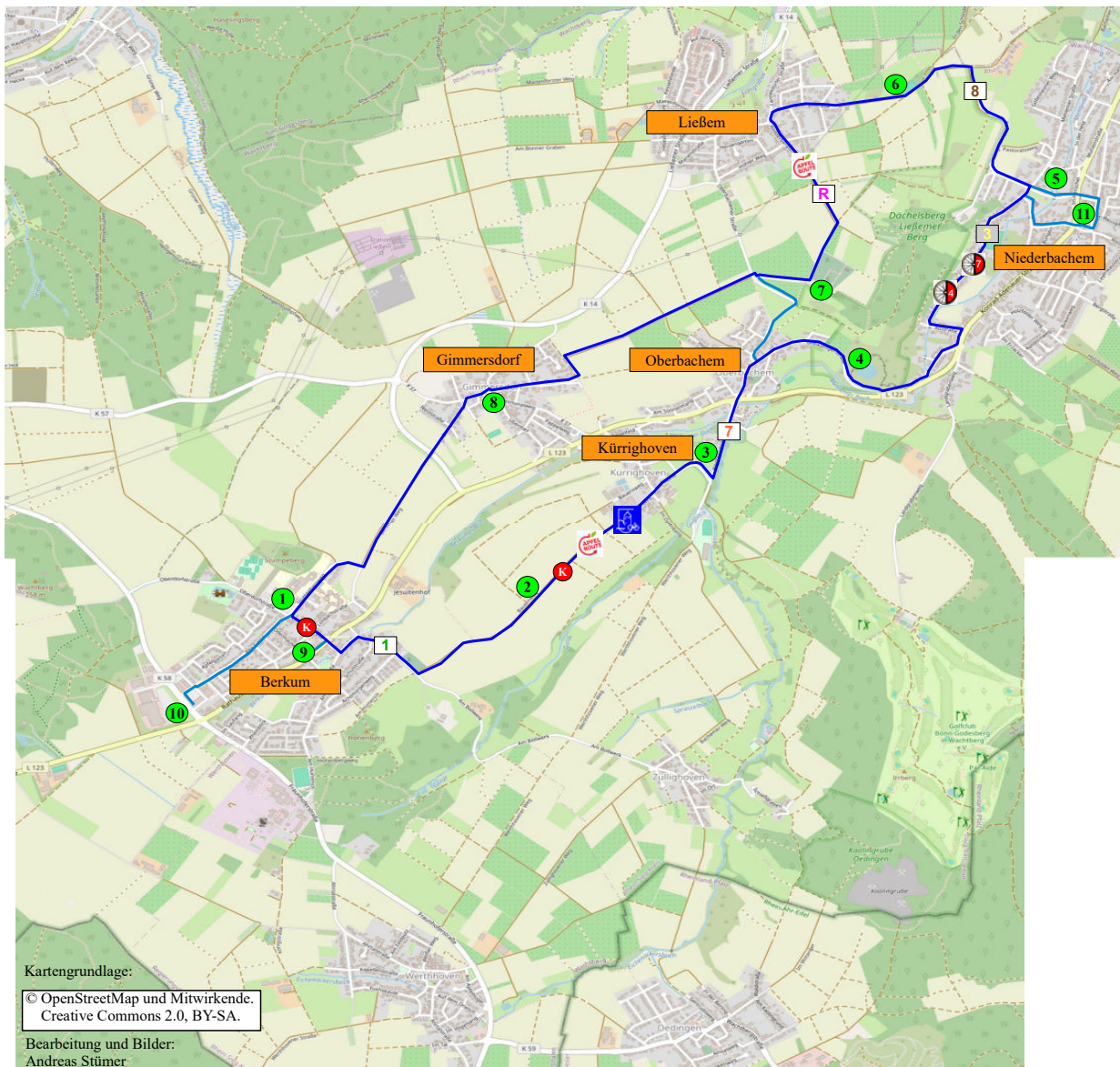
- (9) Berkum Rathaus
- (10) Berkum ZOB/EKZ
- (11) Niederbachem Mitte



am Dächelsberg



von Gimmersdorf zur Wachtberger Kugel



Runde 3: von Berkum Richtung Siebengebirge bis Ließem

Länge: 13 km asphaltiert: 12,5 km Anstiege: 160 Höhenmeter
 Abkürzungen: Südrunde ab Berkum: 9 km 150 Höhenmeter
 Nordrunde ab Ließem 6 km 85 Höhenmeter

Strecke:

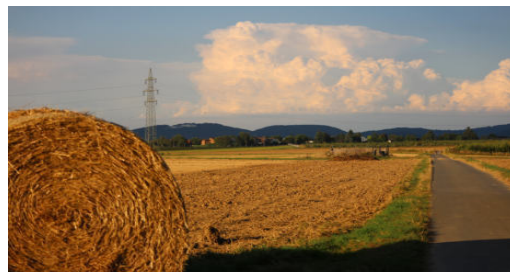
- (1) Start am ZOB/EKZ
- (2) auf der Wasserburgenroute bis nahe der Wachtberger Kugel
- (3) durch Werthhoven und abwärts mit Blick aufs Siebengebirge
- (4) durch Züllighoven und weiter bis zur Grube Laura
- (5) Rastmöglichkeit auf einem Themenplatz der Apfelroute
- (6) Anstieg hinter Oberbachem auf der Apfelroute bis zum Aussichtspunkt Rheinhöhenfriedhof
- (7) weiter zur Kapelle in Ließem
- (8) durch die Felder flach bis zur Kapelle in Gimmersdorf
- (1) über den Berkumer Weg zurück nach Berkum

Bushaltestellen und Ausleihmöglichkeit von Pedelecs:

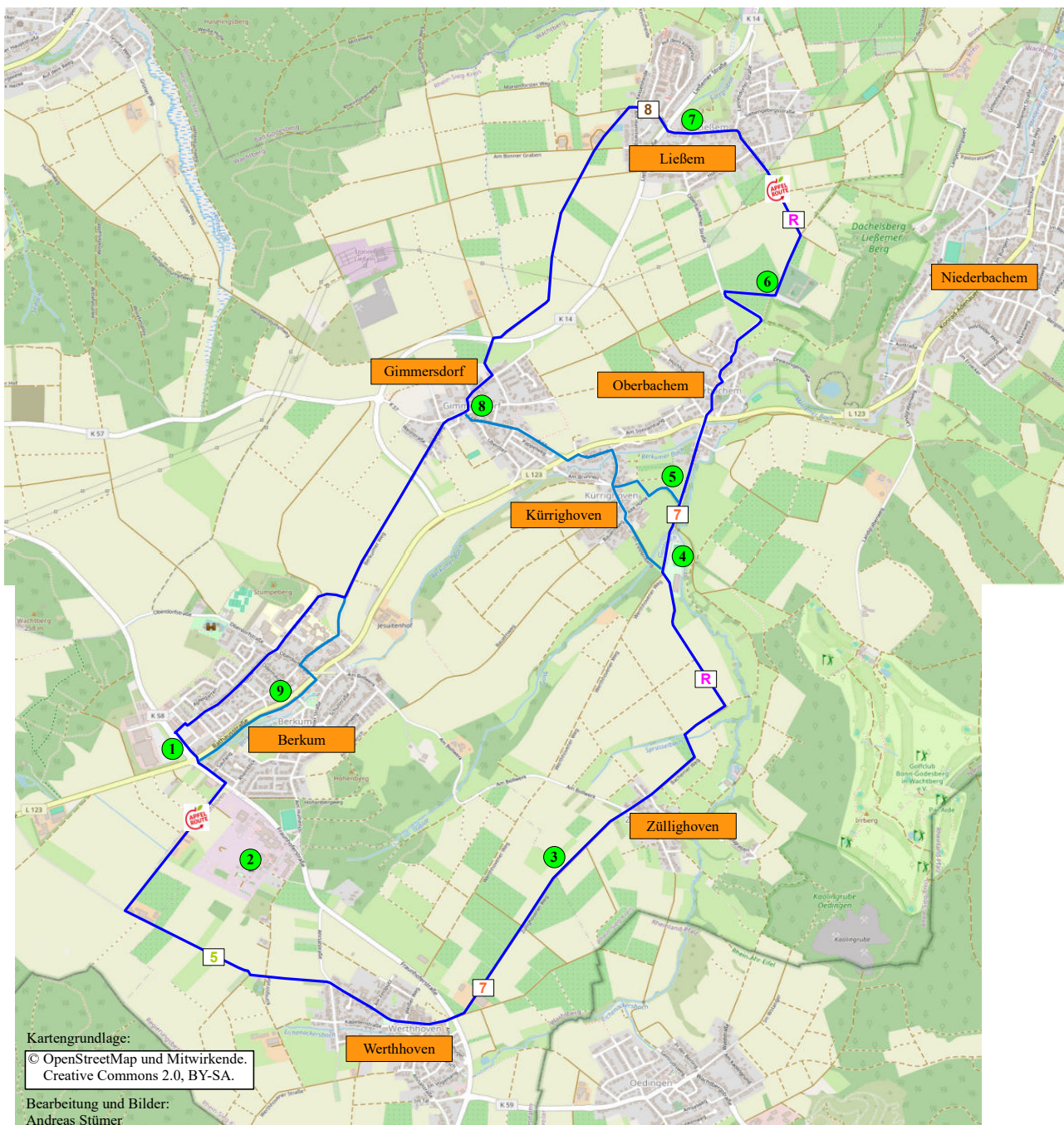
- (9) Berkum Rathaus
- (1) Berkum ZOB/EKZ



Blick vom Rheinhöhenfriedhof nach Oberbachem



Ließem und das Siebengebirge



Runde 4 : von Berkum zur Fritzdorfer Mühle

Länge: 13 km asphaltiert: 9 km Anstiege: 155 Höhenmeter
 Abkürzungen: Nordrunde ab Berkum: 8,5 km 80 Höhenmeter
 Südrunde ab Fritzdorf: 7 km 95 Höhenmeter

Strecke:

- (1) Start am ZOB/EKZ
- (2) um das EKZ auf den Radweg zum Haus Holzem
- (3) auf der Apfelroute zur Fritzdorfer Mühle
- (4) abwärts nach Oeverich, dann wieder aufwärts bis zum höchsten Punkt Wachtbergs
Möglichkeit zur Pause auf dem Rastplatz mit Blick auf die Rhein- und Ahrberge
- (5) nach Werthhoven und hinter die Wachtberger Kugel
- (1) auf der Apfelroute zurück nach Berkum



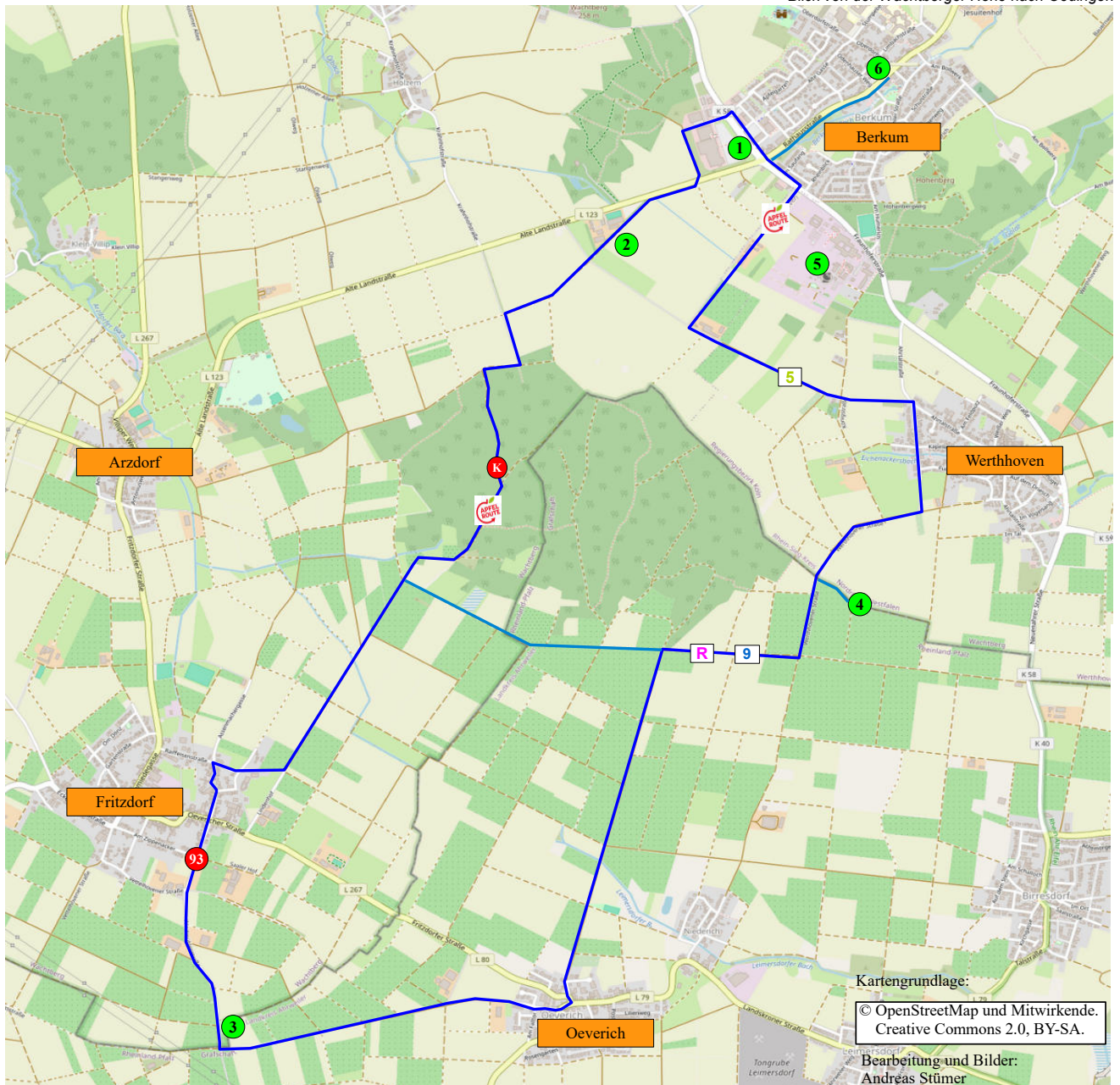
Fritzdorfer Mühle



Blick von der Wachtberger Höhe nach Oedingen

Bushaltestellen und Ausleihmöglichkeit von Pedelecs:

- (6) Berkum Rathaus
- (1) Berkum ZOB/EKZ



Runde 5 : von Berkum nach Adendorf

Länge: 13 km	asphaltiert: 11,5 km	Anstiege: 140 Höhenmeter
Abkürzungen:	kleine Ostrunde ab Berkum:	5,5 km 65 Höhenmeter
	große Ostrunde ab Berkum:	10,5 km 125 Höhenmeter
	Innenrunde ab Holzem:	6,5 km 80 Höhenmeter
	kleine Westrunde ab Adendorf:	5 km 25 Höhenmeter
	große Westrunde ab Adendorf:	9 km 95 Höhenmeter

Strecke:

- (1) Start am ZOB/EKZ
- (2) auf der Apfelroute zur Burg Odenhausen
- (3) zum Wachtberg mit dem Denkmal und einem Rastplatz der Apfelroute
- (4) nach Holzem mit der Raafkapelle (Knoten 95)
- (5) an Knotenpunkt 94 vorbei nach Klein Villip mit der Hochzeitskapelle
- (6) weiter auf der Apfelroute bis zur Kirche in Adendorf (Knoten 93)
- (7) zur Burg Adendorf
- (8) durch Obstplantagen nach Arzdorf und weiter am Waldrand immer in Richtung der Wachtberger Kugel
- (1) zurück nach Berkum

Bushaltestellen

und Ausleihmöglichkeit von Pedelecs:

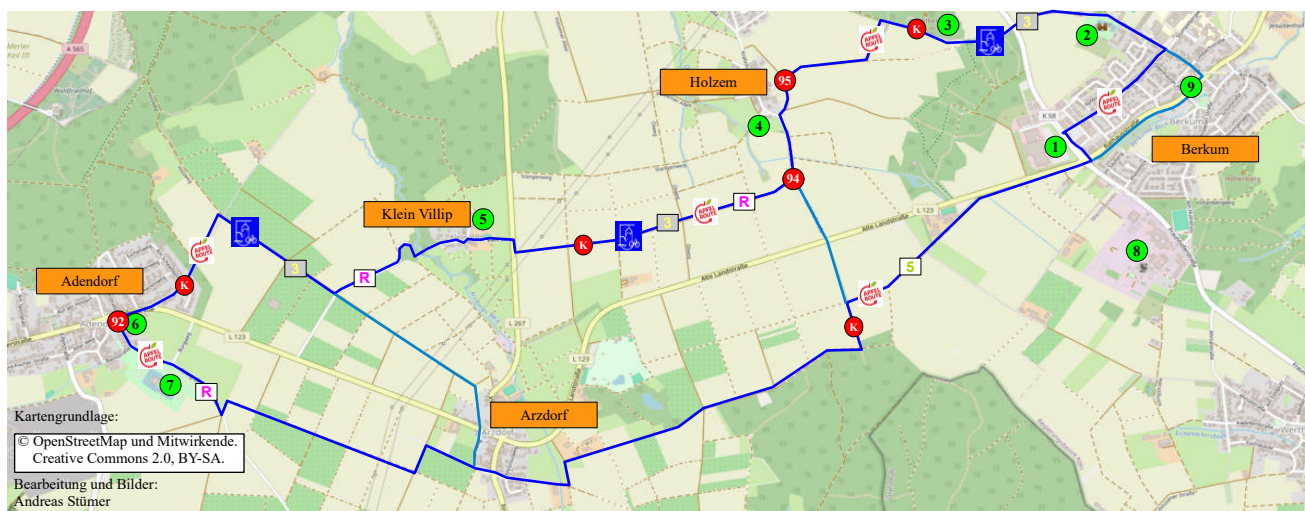
- (9) Berkum Rathaus
- (1) Berkum ZOB/EKZ



mit dem Rad vor Klein Villip



Burg Adendorf



Runde 6 : von Berkum durch Villip in den Adendorfer Wald

Länge: 13 km asphaltiert: 10,5 km Anstiege: 145 Höhenmeter

Abkürzungen: Ostrunde ab Berkum: 8 km 120 Höhenmeter
Westrunde ab Holzem: 9,5 km 110 Höhenmeter

Strecke:

- (1) Start am Schwimmbad
- (2) zur Burg Odenhausen
- (3) auf den Deutschlandradwegen D4 und D7 zur Kirche in Villip
- (4) zur Burg Gudenu
- (5) auf D4 und D7 bis zur Überquerung in den Adendorfer Wald, dort bis zum Roten Kreuz
- (6) Richtung Berkum aus dem Wald zur Hochzeitskapelle in Klein Villip
- (7) auf der Apfel- und Wasserburgenroute nach Holzem mit der Raafkapelle
- (8) zum Wachtberg mit einem Rastplatz der Apfelroute
- (1) über den Wachtberg zurück nach Berkum



Kapelle in Klein Villip

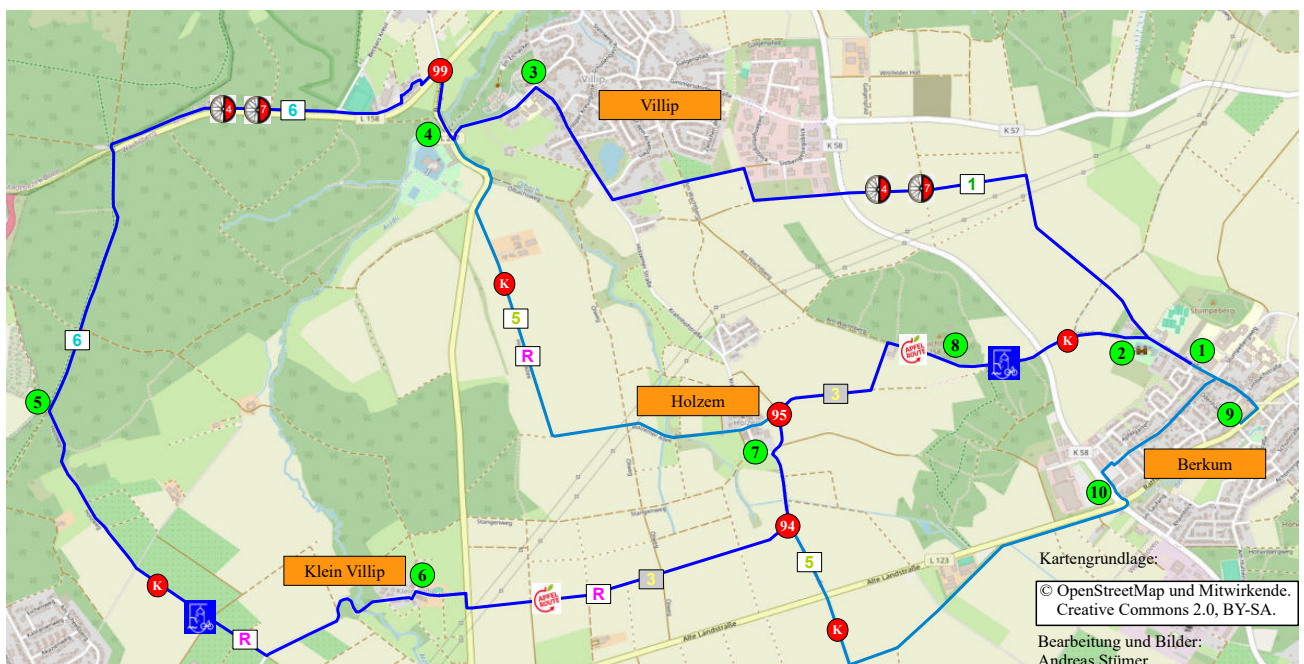
Bushaltestellen

und Ausleihmöglichkeit von Pedelecs:

- (9) Berkum Rathaus
- (10) Berkum ZOB/EKZ
(hier mögliche Alternative von Holzem)



vom Wachtberg Richtung Siebengebirge



Runde 7: von Berkum nach Villiprott und zur Burg Gudenu

Länge: 13,5 km asphaltiert: 13,5 km Anstiege: 195 Höhenmeter

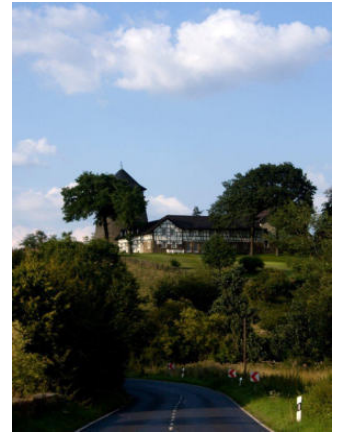
Abkürzungen: Westrunde über Villiprott : 12 km 180 Höhenmeter
Ostrunde über Gimmersdorf: 10 km 140 Höhenmeter

Strecke:

- (1) Start am Schwimmbad
- (2) über den Berkumer Weg nach Gimmersdorf
- (3) durch das Heltenbachtal
- (4) nach Pech, an der Kapelle vorbei
- (5) auf der Apfelroute aufwärts bis Villiprott, wo am Schönwaldhaus am Knotenpunkt 74 verschiedene Routen in den Kottenforst führen
- (6) auf dem Knotennetz über Knoten 99 zur Burg Gudenu
- (7) Nach Holzem mit der Raaf-Kapelle
- (8) über Knoten 95 zum Wachtberg
- (9) weiter zur Burg Odenhausen
- (1) zurück zum Schwimmbad

Bushaltestellen und Ausleihmöglichkeit von Pedelecs:

- (10) Berkum Rathaus
- (11) Berkum ZOB/EKZ



Villiper Windmühle



Gimmersdorf und das Siebengebirge

